

**IDENTIFICATION KEY: ADULTS OF GENUS *Anthus* (PIPITS).**

**CLAVE DE IDENTIFICACIÓN: ADULTOS DEL GÉNERO *Anthus* (BISBITAS)**

1 - With dark legs: Water Pipit (*Anthus spinoletta*)  
 Con patas oscuras: Bisbita alpino (*Anthus spinoletta*)

- With yellowish or flesh legs  
 Con patas amarillentas o color carne .....  
 ..... 2

2 - With breast and flanks unstreaked: Tawny Pipit (*Anthus campestris*)

Con pecho y flancos lisos, no moteados: Bisbita campestre (*Anthus campestris*)

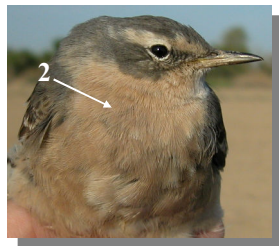
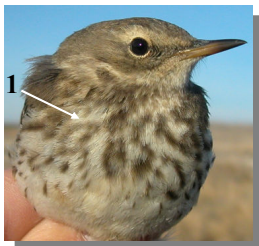
- With breast and flanks streaked  
 Con pecho y flancos moteados .....  
 ..... 3

3 - With long hindclaw (longer than the toe), yellow base of bill, streaks on flanks similar to the breast ones: Meadow Pipit (*Anthus pratensis*)

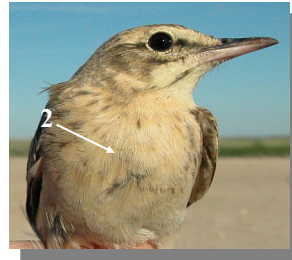
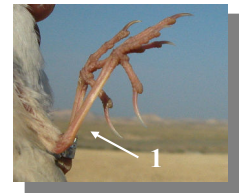
Con la uña del dedo posterior larga (mayor que el dedo), base del pico amarilla, estriado del flanco igual que el del pecho: Bisbita pratense (*Anthus pratensis*)

- With short hindclaw (similar or shorter than the toe), pinkish base of bill and streaks on flanks smaller than the breast ones: Tree Pipit (*Anthus trivialis*)

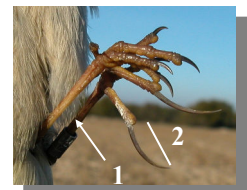
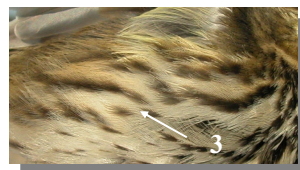
Con la uña del dedo posterior corta (igual o menor que el dedo), base del pico rosada, estriado del flanco menor que el del pecho: Bisbita arbóreo (*Anthus trivialis*)



Water Pipit: breast and flanks streaked in Winter (1) and unstraked in breeding plumage (2); with dark legs (3).  
 Bisbita alpino: pecho y flancos moteados en invierno (1) y sin motas en plumaje nupcial (2); con patas oscuras (3).

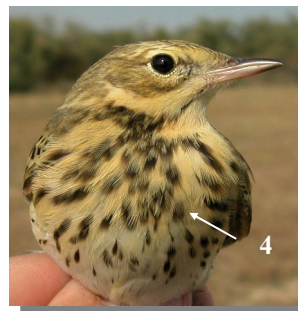
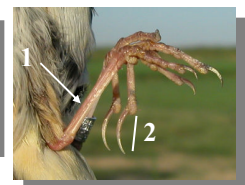


Tawny Pipit: with pale legs (1); flanks (2) and breast unstreaked (3).  
 Bisbita campestre: patas claras (1); flanco (2) y pecho (3) sin moteado (3).



Meadow Pipit: with pale legs (1); hindclaw longer than the toe (2); streaks on flanks (3) similar to the breast ones (4).

Bisbita pratense: patas claras (1); uña del dedo posterior más larga que el dedo (2); estriado del flanco (3) igual que el del pecho (4).



Tree Pipit: with pale legs (1); hindclaw shorter than the toe (2); streaks on flanks smaller than the breast ones (3).

Bisbita arbóreo: patas claras (1); con la uña del dedo posterior más corta que el dedo (2); estriado del flanco (3) menor que el del pecho (4).