

**IDENTIFICATION OF *Certhia familiaris* (EURASIAN TREECREEPER) AND *Certhia brachydactyla* (SHORT-TOED TREECREEPER)**

**IDENTIFICACIÓN DE *Certhia familiaris* (AGATEADOR EURASIÁTICO) Y *Certhia brachydactyla* (AGATEADOR EUROPEO)**

**ALL AGES**

At any age can be separated by plumage pattern and length of bill and hind claw.

**CUALQUIER EDAD**

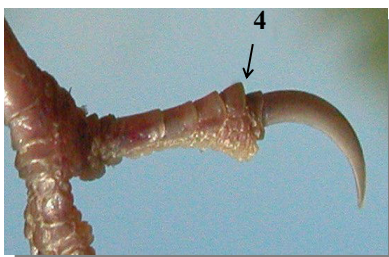
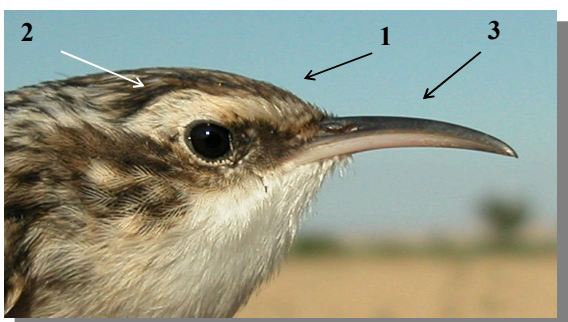
En cualquier edad pueden ser separados por el diseño del plumaje y la longitud del pico y uña posterior.



Eurasian Treecreeper: forehead with pale streaked (1); long supercilium spreading to nape (2); bill short (3); hind

claw longer than its toe (4).

*Agateador euroasiático*: frente con estriado claro (1); ceja larga, que alcanza la nuca (2); pico corto (3); uña posterior más larga que su dedo (4).



Short-toed Treecreeper: forehead without pale streaked (1); short supercilium not spreading to nape (2); bill

long (3); hind claw shorter than its toe (4).

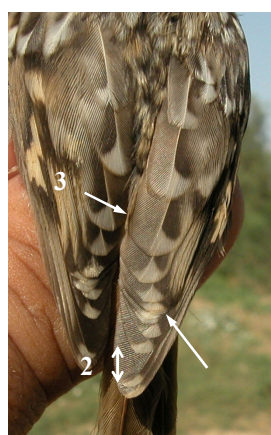
*Agateador europeo*: sin estriado claro (1); ceja corta, que no alcanza la nuca (2); pico largo (3); uña posterior más corta que su dedo (4).



*clara de la barba externa* (3).

Eurasian Treecreeper: inner primaries with large and whitish tips (1); long primary projection (2); inner web of the longest tertial pale, contrasting little with pale tip of the outer web (3).

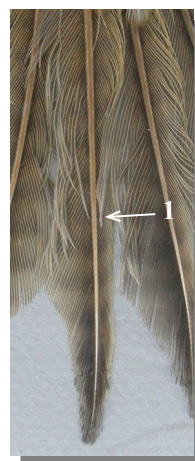
*Agateador euroasiático*: primarias internas con punta amplia y blancuzca (1); proyección de primarias larga (2); barba interna de la terciaria más larga clara, contrastando poco con la punta



*mente contrastando con la punta clara de la barba externa* (3).

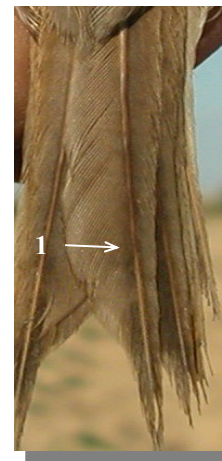
Short-toed Treecreeper: inner primaries with small isolated and pale tips (1); short primary projection (2); inner web of the longest tertial dark, clearly contrasting with pale tip of the outer web (3).

*Agateador europeo*: primarias internas con punta clara pequeña y aislada (1); proyección de primarias corta (2); barba interna de la terciaria más larga oscura, claramente contrastando con la punta clara de la barba



Eurasian Treecreeper: shaft of the central tail feather paler than the webs (1).

*Agateador euroasiático*: cañón de la pluma central de la cola más claro que las barbas (1).



Short-toed Treecreeper: shaft of the central tail feather as dark as the webs (1).

*Agateador europeo*: cañón de la pluma central de la cola tan oscuro como las barbas (1).

The Eurasian Treecreeper photos have been enhanced by Lukács Katalin Odett (Hungary), Ariele Magnani (Italy) and Juan Carlos Albero (Huesca). *Las fotos de agateador euroasiático han sido realzadas por Lukács Katalin Odett (Hungria), Ariele Magnani (Italia) y Juan Carlos Albero (Huesca).*