

Gallinago gallinago
Common Snipe
Agachadiza común

MOULT

Complete **postbreeding** moult, usually finished in November-December. Partial **postjuvenile** moult involving body feathers, central pair (sometimes all) tail feathers and lesser and median coverts; usually finished in October. Both age classes have a **prebreeding** moult including body feathers, tail, tertials and wing coverts.

MUDA

Muda postnupcial completa, habitualmente terminada en noviembre-diciembre. Muda postjuvenil parcial incluyendo plumas corporales, par central de plumas de la cola (a veces todas) y pequeñas y medianas coberteras; suele estar terminada en octubre. Ambos tipos de edad tienen una muda prenupcial que abarca plumas corporales, cola, terciarias y coberteras del ala.

SEXING

Plumage of both sexes alike.

SEXO

Plumaje de ambos sexos similar.

AGEING

This species doesn't breed in Aragon, so only 2 age groups can be recognized:

1st year autumn/2nd year spring only in birds with contrast between wing coverts if **juvenile** feathers have been retained, which will be more eroded than moulted ones and lacking a dark patch on tips; tertials with broad dark bars separated by thin rufous lines and a thin pale edge at tip; primary coverts with rounded tips; primaries with rather pointed tips; outer tail feather without a clear notch.

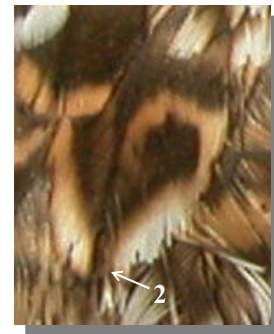
Adult with all wing coverts with the same age; median coverts with black shaft clearly reaching the tip; tertials with dark bars as broad as pale bars and a broad pale tip; primary coverts with square tips; primaries with rounded tips; outer tail feather with a clear notch.

EDAD

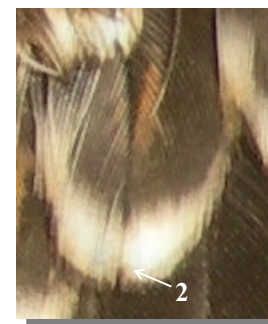
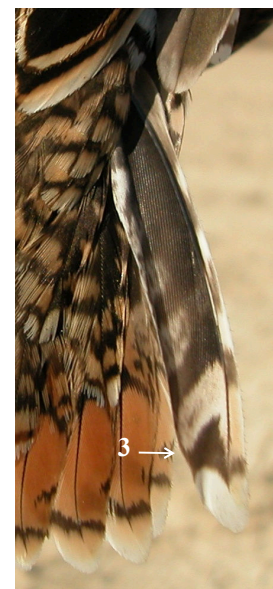
Esta especie no nidifica en Aragón, por lo que pueden reconocerse únicamente 2 tipos de edad:

1º año otoño/2º año primavera sólo en ejemplares con contraste en las coberteras del ala si mantienen plumas juveniles, más desgastadas que las cambiadas y sin mancha negra en la punta; terciarias con barras oscuras anchas separadas por líneas ante estrechas y borde claro estrecho en la punta; coberteras primarias con punta redondeada; primarias con punta bastante aguda; pluma externa de la cola sin una muesca evidente.

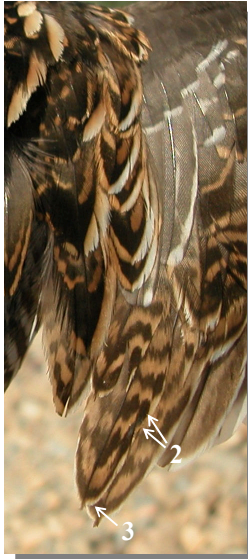
Adulto con todas las coberteras del ala de la misma generación; coberteras medianas con el raquis negro claramente alcanzando la punta; terciarias con barras oscuras tan anchas como las claras y punta blanca ancha; coberteras primarias con punta cuadrada; primarias con punta redondeada; pluma externa de la cola con una muesca evidente.



Ageing. Adult. Plumage pattern: primary coverts with square tips (1); median coverts with a dark patch on tip (2); outer tail feather with a notch (3).
Edad. Adulto. Diseño del plumaje: coberteras primarias con puntas cuadradas (1); coberteras medianas con una mancha negra en la punta (2); pluma externa de la cola con una muesca (3).



Ageing. 2nd year. Plumage pattern: primary coverts with rounded tips (1); median coverts without dark patch on tip (2); outer tail feather without notch (3).
Edad. 2º año. Diseño del plumaje: coberteras primarias con puntas redondeadas (1); coberteras medianas sin mancha negra en la punta (2); pluma externa de la cola sin muesca (3).



Ageing. Adult. Wing pattern: wing with one age of feathers; tips of all median coverts with a dark patch; primaries with rounded tips (1); tertials with dark bars as broad as pale bars (2) and broad pale tip (3) (18-II).

Edad. Adulto. Diseño del ala: ala con una generación de plumas; puntas de todas las coberteras medianas con una mancha negra; primarias con punta redondeada (1); terciarias con barras oscuras tan anchas como las claras (2) y punta blanca ancha (3) (18-II).



Ageing. 2nd year. Wing pattern: wing with two ages of feathers; median coverts with a mix of adult pattern, with dark patch, and juvenile pattern, without dark patch; primaries with pointed tips (1); tertials with broad dark bars separated by thin rufous lines (2) and thin pale tip (3) (18-II).

Edad. 2º año. Diseño del ala: ala con dos generaciones de plumas; coberteras medianas con una mezcla

de plumas de diseño adulto, con punta oscura, y juvenil, sin punta oscura; primarias con punta aguda (1); terciarias con barras oscuras anchas separadas por líneas ante estrechas (2) y punta clara estrecha (3) (18-II).