

344 Mirlo común

Pon tu logo aquí



Mirlo común. Verano. Adulto. Macho (27-V).

MIRLO COMÚN (*Turdus merula*)

IDENTIFICACIÓN

24-26 cm. Plumaje oscuro con cola relativamente larga. **Macho** negro uniforme, con pico y anillo orbital amarillos. **Hembra** con pico y plumaje pardos, más claro en las partes inferiores. **Juvenil** como la **hembra**, pero moteado y más rojizo.



Mirlo común. Hembra: diseño del pecho, cola y ala.



Mirlo común. Macho: diseño del pecho, cola y ala.



Mirlo común. Juvenil: diseño del pecho, cola y ala.

344 Mirlo común

Pon tu logo aquí

ESPECIES SIMILARES

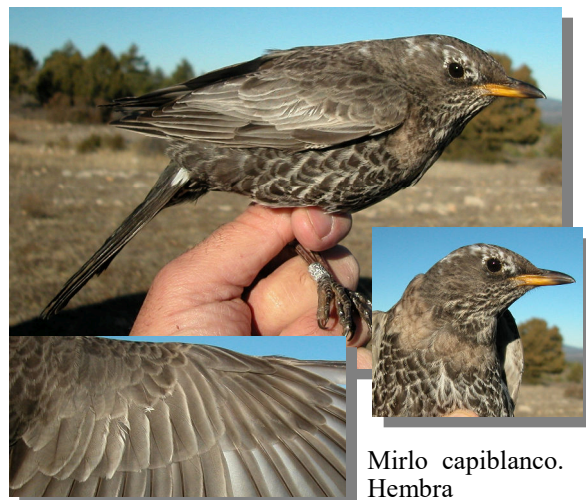
El **macho** recuerda a un **estornino negro**, que tiene la cola más corta y el pico nunca completamente amarillo; la **hembra** y **juvenil** se distingue de los **zorzales** por carecer de blanco en el vientre; la hembra de **roquero solitario** es parecida en tamaño, pero tiene la espalda pardo liso y diseño de flancos y vientre diferente; el **mirlo capiblanco** tiene el collar característico o, en el caso de las hembras que no lo tienen, las plumas del ala con borde claro.



Roquero solitario. Hembra



Estornino negro



Mirlo capiblanco. Hembra



Zorzal común

SEXO

Macho con plumaje negro; pico amarillo (oscuro en **machos jóvenes**). **Hembra** con plumaje pardo oscuro, con tinte oliva en el dorso; garganta y pecho claros con listas o motas; pico amarillo marrón (oscuro en **hembras jóvenes**). Algunos **juveniles** se pueden sexar antes de su muda **postjuvenil**: **macho** con plumaje muy oscuro; **hembra** con plumaje pardo-oliva (**CUIDADO**: existe bastante solapamiento y muchos ejemplares son inseparables).



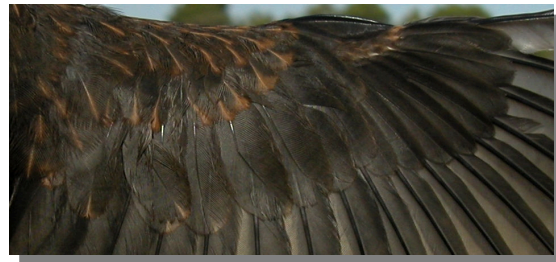
Mirlo común. Adulto. Determinación del sexo. Diseño de cabeza y pecho: izquierda macho; derecha hembra.

344 Mirlo común

Pon tu logo aquí



Mirlo común. Juvenil. Determinación del sexo. Diseño de la cola: izquierda macho; derecha hembra.



Mirlo común. Determinación de la edad. Diseño de coberteras del ala: arriba adulto hembra; abajo juvenil.

EDAD

Pueden reconocerse 3 tipos de edad:

Juvenil parecido a la **hembra**, pero más rojizo; dorso moteado; coberteras alares con moteado claro en la punta; pico pardo negruzco; plumaje nuevo.

1º año otoño/2º año primavera con límite de muda entre las coberteras del ala mudadas, más oscuras, y las plumas del ala **juveniles** retenidas, más marrones y desgastadas; pico oscuro generalmente hasta diciembre.

Adulto con plumaje uniforme sin límite de muda en las plumas del ala; pico amarillo (**machos**) o pardo amarillento (**hembras**).



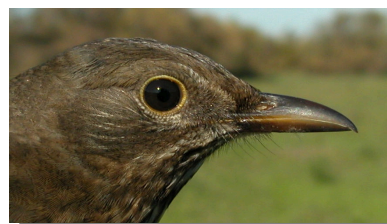
Mirlo común. Otoño. Macho. Determinación de la edad. Color del pico: arriba adulto; abajo 1º año.



Mirlo común. Determinación de la edad. Diseño del pecho: izquierda adulto hembra; derecha juvenil.



Mirlo común. Otoño. Hembra. Determinación de la edad. Color del pico: arriba adulto; abajo 1º año.



344 Mirlo común

Pon tu logo aquí



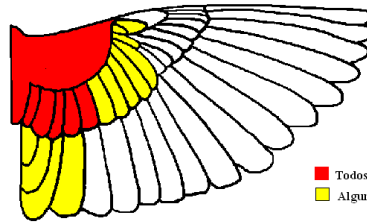
Mirlo común. Macho. Determinación de la edad. Límite de muda en coberteras del ala: arriba adulto; abajo 1º año.



Mirlo común. Hembra. Determinación de la edad. Límite de muda en coberteras del ala: arriba adulto; abajo 1º año.

MUDA

Muda **postnupcial** completa, que suele estar terminada en octubre. La muda **postjuvenil** es parcial e incluye plumas corporales, pequeñas y medianas coberteras y algunas grandes coberteras más internas; algunos ejemplares pueden extender su muda a todas las grandes coberteras, terciarias, alguna secundaria y raramente alguna pluma de la cola; generalmente terminada en octubre.



Mirlo común. Extensión de la muda postjuvenil.

■ Todos los ejemplares
■ Algunos ejemplares

FENOLOGÍA

I	II	III	IV	V	VI	VII	VIII	IX	X	XI	XII

ESTATUS EN ARAGÓN

Especie sedentaria con aporte de migrantes europeos en invierno. Repartida de forma generalizada por toda la comunidad, evita únicamente las zonas más deforestadas de la Depresión del Ebro.



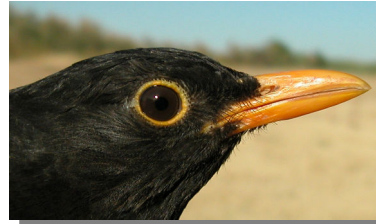
Mirlo común. Verano. Adulto. Hembra (09-V).

344 Mirlo común

Pon tu logo aquí



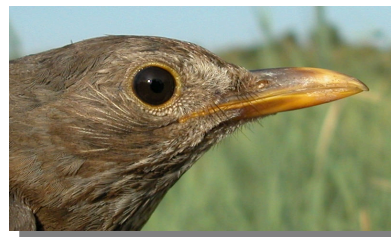
Mirlo común. Verano. 2º año. Macho (27-V).



Mirlo común. Verano. Adulto. Diseño de la cabeza y color del iris: arriba macho (27-V); abajo hembra (09-V).



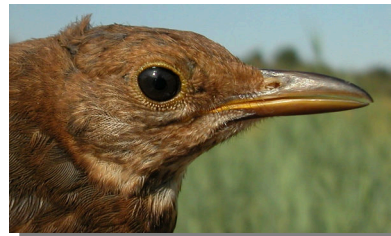
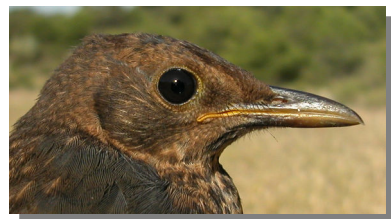
Mirlo común. Verano. 2º año. Hembra (17-VI).



Mirlo común. Verano. 2º año. Diseño de la cabeza y color del iris: arriba macho (27-V); abajo hembra (17-VI).



Mirlo común. Verano. Juvenil. Macho (17-VI).



Mirlo común. Verano. Juvenil. Diseño de la cabeza y color del iris: arriba macho (17-VI); abajo hembra (17-VI).



Mirlo común. Verano. Juvenil. Hembra (17-VI).

344 Mirlo común

Pon tu logo aquí



Mirlo común. Verano. Adulto. Diseño del pecho: izquierda macho (27-V); derecha hembra (09-V).



Mirlo común. Verano. 2º año. Diseño de la cola: izquierda macho (27-V); derecha hembra (17-VI).

Mirlo común. Verano. 2º año. Diseño del pecho: izquierda macho (27-V); derecha hembra (17-VI).



Mirlo común. Verano. Juvenil. Diseño de la cola: izquierda macho (17-VI); derecha hembra (17-VI).

Mirlo común. Verano. Juvenil. Diseño del pecho: izquierda macho (17-VI); derecha hembra (17-VI).



Mirlo común. Verano. Adulto. Macho: diseño del ala (06-VI).

Mirlo común. Verano. Adulto. Diseño de la cola: izquierda macho (27-V); derecha hembra (09-V).

344 Mirlo común

Pon tu logo aquí



Mirlo común. Verano. Adulto. Hembra: diseño del ala (09-V).



Mirlo común. Verano. Juvenil. Macho: diseño del ala (17-VI).



Mirlo común. Verano. 2º año. Macho: diseño del ala (27-V).



Mirlo común. Verano. Juvenil. Hembra: diseño del ala (17-VI).



Mirlo común. Verano. 2º año. Hembra: diseño del ala (17-VI).



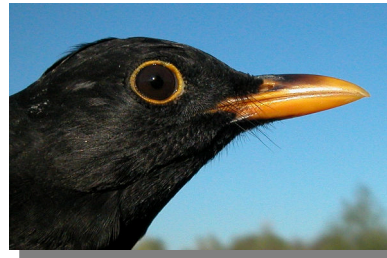
Mirlo común. Invierno. Adulto. Macho (13-X).

344 Mirlo común

Pon tu logo aquí



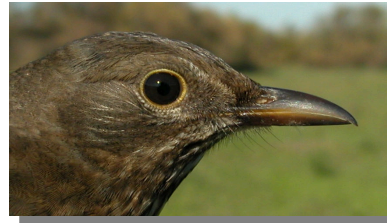
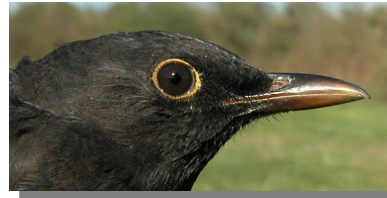
Mirlo común. Invierno. Adulto. Hembra (13-X).



Mirlo común. Invierno. Adulto. Diseño de la cabeza y color del iris: arriba macho (13-X); abajo hembra (13-X).



Mirlo común. Invierno. 1º año. Macho (13-X).



Mirlo común. Invierno. 1º año. Diseño de la cabeza y color del iris: arriba macho (06-XI); abajo hembra (30-XI).



Mirlo común. Invierno. 1º año. Hembra (13-X).



Mirlo común. Invierno. Adulto. Diseño del pecho: izquierda macho (13-X); derecha hembra (13-X).

344 Mirlo común

Pon tu logo aquí



Mirlo común. Invierno. 1º año. Diseño del pecho: izquierda macho (13-X); derecha hembra (13-X).



Mirlo común. Invierno. Adulto. Hembra: diseño del ala (13-X).



Mirlo común. Invierno. Adulto. Diseño de la cola: izquierda macho (13-X); derecha hembra (13-X).



Mirlo común. Invierno. 1º año. Macho: diseño del ala (13-X).



Mirlo común. Invierno. 1º año. Diseño de la cola: izquierda macho (13-X); derecha hembra (13-X).



Mirlo común. Invierno. Adulto. Macho: diseño del ala (13-X).



Mirlo común. Invierno. 1º año. Hembra: diseño del ala (13-X).