

# 444 Escribano cerillo

Pon tu logo aquí

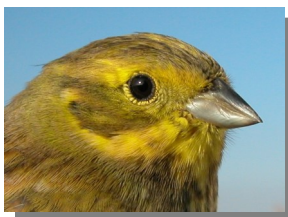


Escribano cerillo. Invierno. Adulto. Macho (04-XI)

## ESCRIBANO CERILLO (*Emberiza citrinella*)

### IDENTIFICACIÓN

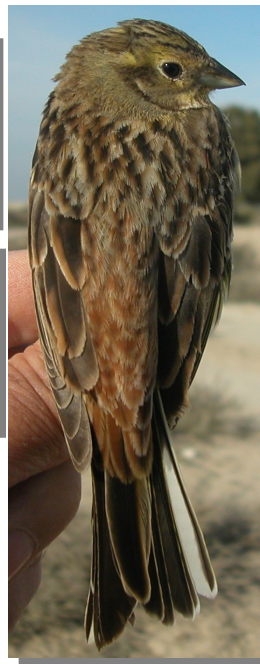
14-18 cm. **Macho** nupcial con cabeza amarilla, con “bigote” castaño; dorso pardo rojizo, rayado de pardo; obispillo y coberteras caudales castaño-rojizo, sin estrías; pico azulado; en plumaje de invierno de aspecto parecido a la **hembra**, pero más amarillo. **Hembra** más parda, verdosa y estriada que el macho. **Juveniles** semejantes a la **hembra**, pero más pardos.



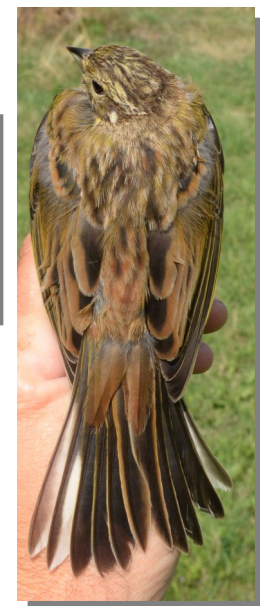
Escribano cerillo. Invierno. Diseño del dorso y la cabeza: arriba macho; abajo hembra.



Escribano cerillo. Primavera. Diseño del dorso y la cabeza: arriba macho (Foto: Ottenby Bird Observatory); abajo hembra (Foto: Ottenby Bird Observatory).



Escribano cerillo. Juvenil. Diseño de la cabeza (Foto: Ondrej Kauzal) y dorso (Foto: Pere Josa).



### ESPECIES SIMILARES

El **macho** en plumaje nupcial es inconfundible con su cabeza y partes inferiores amarillas. La hembra es parecida a la del **escribano soteño**, que tiene obispillo gris-oliva y carece de mancha clara en la nuca; la hembra del **escribano hortelano** tiene obispillo color marrón tierra y partes inferiores pardo-ocres. El obispillo castaño de los **juveniles** los diferencia de los demás escribanos.



# 444 Escribano cerillo

Pon tu logo aquí



Escribano soteño. Hembra



Escribano cerillo. Primavera. Determinación del sexo. Diseño de la cabeza: arriba macho (Foto: Ottenby Bird Observatory); abajo hembra (Foto: Ottenby Bird Observatory).



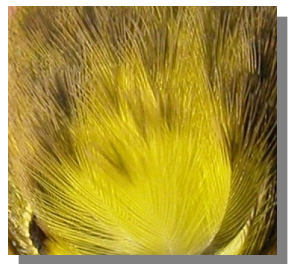
Escribano hortelano. 1º año



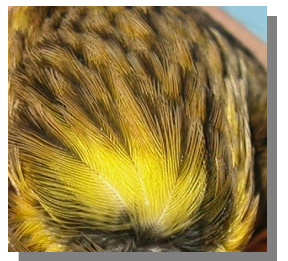
Escribano cerillo. Primavera. Determinación del sexo. Diseño del pecho: izquierda macho (Foto: Reinhard Vohwinkel); derecha hembra (Foto: Reinhard Vohwinkel).

## SEXO

En plumaje **nupcial**, **macho** con cabeza y partes inferiores amarillo intenso. **Hembra** con cabeza y partes inferiores pardas. Después de las mudas **postnupcial/postjuvenil**, **macho adulto** con las plumas del pileo con amarillo en más de la mitad sin lista oscura en el raquis. **Hembra adulta** y **macho de 1º/2º año** (**CUIDADO**: es necesario averiguar primero la edad para diferenciarlos) con las plumas del pileo con amarillo sobre la mitad de la pluma y una línea oscura en el raquis en la parte distal. **Hembra de 1º/2º año** con las plumas del pileo con nada o muy poco amarillo y una línea oscura en el raquis en la parte distal. **CUIDADO**: hay ejemplares intermedios que no es posible sexar con seguridad. Los **juveniles** no se pueden sexar utilizando el diseño del plumaje.



Escribano cerillo. Otoño. Adulto. Determinación del sexo. Diseño de las plumas del pileo: izquierda macho; derecha hembra.



Escribano cerillo. Otoño. 1º año. Determinación del sexo. Diseño de las plumas del pileo: izquierda macho; derecha hembra.

# 444 Escribano cerillo

Pon tu logo aquí

## EDAD

Pueden reconocerse 3 tipos de edad:

**Juvenil** con plumaje muy nuevo; mentón, garganta, pecho y flancos con nítido listado oscuro; medianas y grandes coberteras del ala con punta clara.

**1º año otoño/2º año primavera** con las plumas del ala con límite de muda entre grandes coberteras y coberteras primarias, entre terciarias, entre terciarias y secundarias o entre plumas del álula; plumas de la cola habitualmente estrechas y puntiagudas (**CUIDADO**: no siempre); si las plumas centrales de la cola han sido mudadas, entonces contrastan con las juveniles más desgastadas; 9ª primaria con punta aguda.

**Adulto** sin límites de muda en el ala; plumas de la cola habitualmente anchas con puntas redondeadas; 9ª primaria con punta roma.

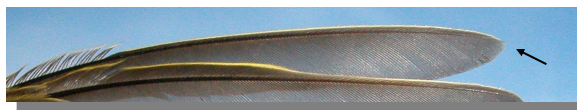
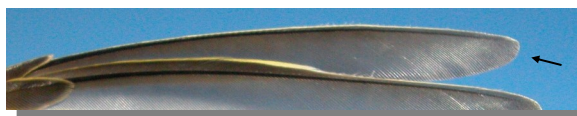
Ver **SEXO** para detalles del diseño de las plumas del píleo.



Escribano cerillo. Primavera. Determinación de la edad. Diseño del pecho: izquierda hembra; derecha juvenil (Foto: Pere Josa).



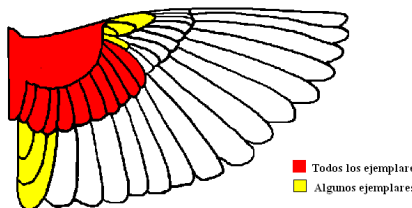
Escribano cerillo. Determinación de la edad. Desgaste de la pluma central de la cola: izquierda adulto; derecha 1º año.



Escribano cerillo. Determinación de la edad. Diseño de la punta de la 9ª primaria: arriba adulto; abajo juvenil.

## MUDA

Muda **postnupcial** completa, habitualmente terminada en octubre; excepcionalmente puede suspender la muda de primarias. Muda **postjuvenil** parcial, que incluye plumas corporales, pequeñas, medianas, generalmente todas las grandes coberteras y a veces terciarias y las plumas centrales de la cola; suele estar terminada en octubre. Ambos tipos de edad tienen una muda **prenupcial** que incluye solo plumas corporales y excepcionalmente plumas de la cola.



Escribano cerillo. Extensión de la muda postjuvenil.

■ Todos los ejemplares  
■ Algunos ejemplares

## FENOLOGÍA

I	II	III	IV	V	VI	VII	VIII	IX	X	XI	XII

## ESTATUS EN ARAGÓN

Especie nidificante en los valles altos del Pirineo, que abandonan en invierno apareciendo en las zonas bajas de la Comunidad.



Escribano cerillo. Primavera. Adulto. Hembra ( )



# 444 Escribano cerillo

Pon tu logo aquí



Escribano cerillo. Primavera. 2º año. Macho ( )



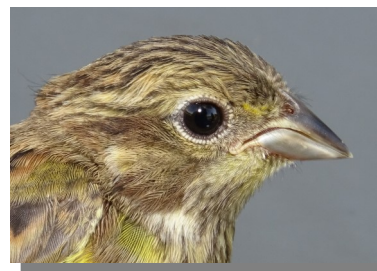
Escribano cerillo. Primavera. 2º año. Hembra (26-III)



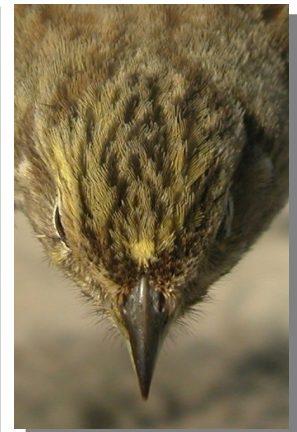
Escribano cerillo. Primavera. Juvenil (16-VIII)  
(Foto: Ondrej Kauzal)



Escribano cerillo. Primavera. Adulto. Diseño de la cabeza: arriba macho (16-III) (Foto: Ottenby Bird Observatory); abajo hembra (16-III) (Foto: Ottenby Bird Observatory).



Escribano cerillo. Primavera. Diseño de la cabeza: arriba 2º año macho (16-III) Ottenby Bird Observatory; centro 2º año hembra (26-III); abajo juvenil (15-VII) (Foto: Ondrej Kauzal).



Escribano cerillo. Primavera. Diseño del píleo: arriba izquierda 2º año macho ( ); arriba derecha 2º año hembra (26-III); izquierda juvenil (20-IV) (Foto: Alejandro Corregidor).



# 444 Escribano cerillo

Pon tu logo aquí



Escribano cerillo. Primavera. Adulto. Diseño del píleo: izquierda macho (16-III) (Foto: Reinhard Vohwinkel); derecha hembra (16-III) (Foto: Reinhard Vohwinkel).



Escribano cerillo. Primavera. Adulto. Diseño de las plumas del píleo: izquierda macho (16-III) (Foto: Ottenby Bird Observatory); derecha hembra (16-III) (Foto: Ottenby Bird Observatory).



Escribano cerillo. Primavera. Diseño de las plumas del píleo: arriba izquierda 2º año macho (16-III) Ottenby Bird Observatory; arriba derecha 2º año hembra (26-III); izquierda juvenil (20-IV) (Foto: Alejandro Corregidor).



Escribano cerillo. Primavera. Adulto. Diseño del pecho: izquierda macho (16-III) (Foto: Reinhard Vohwinkel); derecha hembra (16-III) (Foto: Reinhard Vohwinkel).



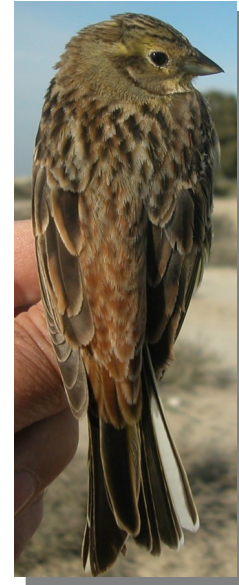
Escribano cerillo. Primavera. Diseño del pecho: arriba izquierda 2º año macho (); arriba derecha 2º año hembra (16-III) (Foto: Reinhard Vohwinkel); izquierda juvenil (03-IX) (Foto: Pere Josa).



Escribano cerillo. Primavera. Adulto. Diseño y desgaste de la cola: izquierda macho (15-VII) (Foto: Reinhard Vohwinkel); derecha hembra (16-III) (Foto: Reinhard Vohwinkel).

**444 Escribano cerillo**

Pon tu logo aquí



Escribano cerillo. Primavera. Diseño y desgaste de la cola: arriba izquierda 2º año macho (); arriba derecha 2º año hembra (26-III); izquierda juvenil (15-VII) (Foto: Ondrej Kauzal).



Escribano cerillo. Primavera. Diseño del dorso: arriba izquierda 2º año macho (); arriba derecha 2º año hembra (26-III); izquierda juvenil (10-IX) (Foto: Pere Josa).



Escribano cerillo. Primavera. Adulto. Diseño del dorso: izquierda macho (); derecha hembra ().

Escribano cerillo. Primavera. Adulto. Macho: diseño del ala ().



# 444 Escribano cerillo

Pon tu logo aquí



Escribano cerillo. Primavera. Adulto. Hembra: diseño del ala ().



Escribano cerillo. Invierno. Adulto. Macho (04-XI)



Escribano cerillo. Primavera. 2º año. Macho: diseño del ala ().



Escribano cerillo. Invierno. Adulto. Hembra (04-XI)



Escribano cerillo. Primavera. 2º año. Hembra: diseño del ala (26-III).



Escribano cerillo. Invierno. 1º año. Macho (04-XI)



Escribano cerillo. Primavera. Juvenil: diseño del ala (15-VII) (Foto: Ondrej Kauzal).

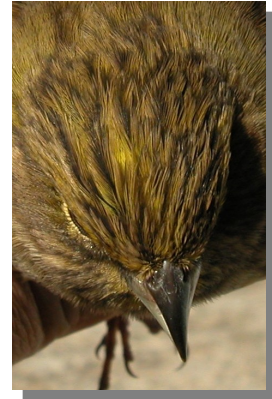
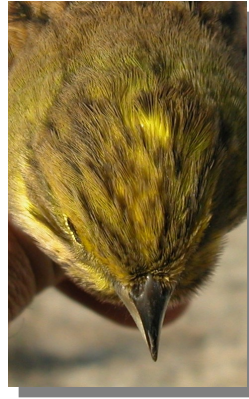


# 444 Escribano cerillo

Pon tu logo aquí



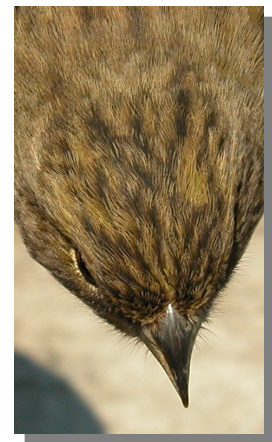
Escribano cerillo. Invierno. 1º invierno. Hembra (03-XI)



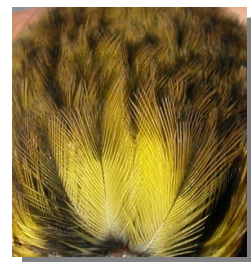
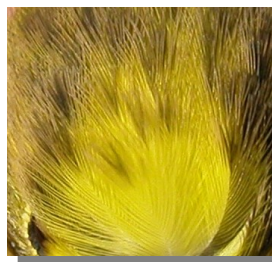
Escribano cerillo. Invierno. Adulto. Diseño del pìleo: izquierda macho (04-XI); derecha hembra (04-XI).



Escribano cerillo. Invierno. Adulto. Diseño de la cabeza: arriba macho (04-XI); abajo hembra (04-XI).



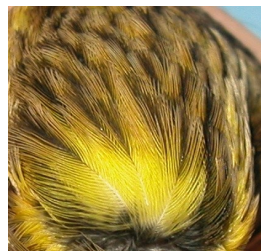
Escribano cerillo. Invierno. 1º año. Diseño del pìleo: izquierda macho (04-XI); derecha hembra (04-XI).



Escribano cerillo. Invierno. Adulto. Diseño de las plumas del pìleo: izquierda macho (04-XI); derecha hembra (04-XI).



Escribano cerillo. Invierno. 1º año. Diseño de la cabeza: arriba macho (04-XI); abajo hembra (04-XI).



Escribano cerillo. Invierno. 1º año. Diseño de las plumas del pìleo: izquierda macho (04-XI); derecha hembra (04-XI).



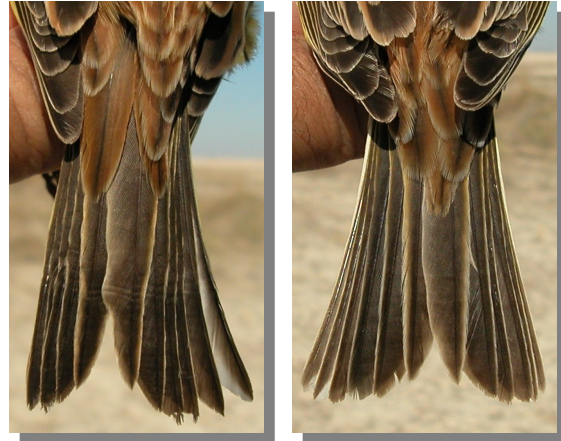


# 444 Escribano cerillo

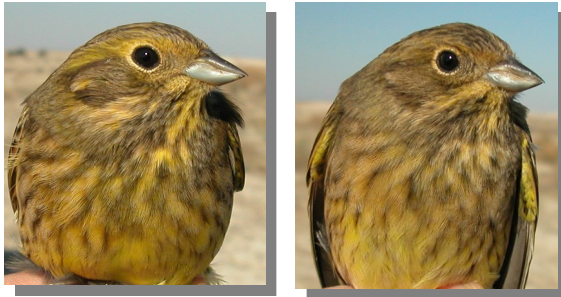
Pon tu logo aquí



Escribano cerillo. Invierno. Adulto. Diseño del pecho: izquierda macho (04-XI); derecha hembra (04-XI).



Escribano cerillo. Invierno. 1º año. Desgaste de la cola: izquierda macho (04-XI); derecha hembra (04-XI).



Escribano cerillo. Invierno. 1º año. Diseño del pecho: izquierda macho (04-XI); derecha hembra (04-XI).



Escribano cerillo. Invierno. Adulto. Diseño del dorso: izquierda macho (04-XI); derecha hembra (04-XI).



Escribano cerillo. Invierno. Adulto. Desgaste de la cola: izquierda macho (04-XI); derecha hembra (04-XI).



# 444 Escribano cerillo

Pon tu logo aquí



Escribano cerillo. Invierno. 1º año. Diseño del dorso: izquierda macho (04-XI); derecha hembra (04-XI).



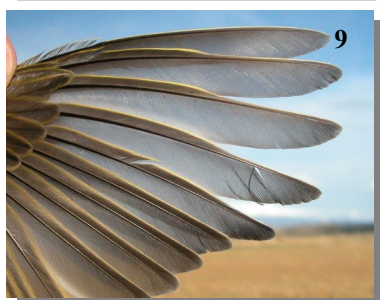
Escribano cerillo. Adulto. Invierno. Hembra: diseño del ala (04-XI).



Escribano cerillo. Invierno. 1º año. Macho: diseño del ala (04-XI).



Escribano cerillo. Diseño de la 9ª primaria: arriba adulto (17-XII); abajo 1º año (06-XII)



Escribano cerillo. Invierno. 1º año. Hembra: diseño del ala (04-XI).



Escribano cerillo. Adulto. Invierno. Macho: diseño del ala (04-XI).