

414 Corneja común

Pon tu logo aquí



Corneja común. Adulto (20-X).

CORNEJA COMÚN (*Corvus corone*)

IDENTIFICACIÓN

43-47 cm. Plumaje de color negro; cola cuadrada; pico y patas negras.



Corneja común. Diseño del pico y cola

ESPECIES SIMILARES

Similar al **cuervo grande**, que es de tamaño mayor (51-63 cm) y cola “en cuña”.



Cuervo grande

SEXO

Plumaje de ambos sexos similar. El tamaño puede ayudar a sexar a los individuos extremos: **macho** con ala mayor de 335 mm.; **hembra** con ala menor de 300 mm.

EDAD

Pueden reconocerse 3 tipos de edad:

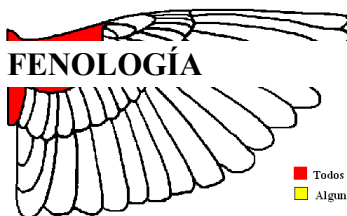
Juvenil con plumaje nuevo; color negro sin brillo; interior de la mandíbula superior rosado.

1º año otoño/2º año primavera con plumas juveniles del ala y cola de color negro-marrón apagado contrastando con las plumas mudadas de color negro brillante; plumas de vuelo y cola desgastadas; interior de la mandíbula superior con zonas rosadas.

Adulto con el plumaje negro brillante y poco desgastado en alas y cola, sin límites de muda; interior de la mandíbula superior totalmente oscuro.

MUDA

Muda **postnupcial** completa, que suele estar terminada en octubre. Muda **postjuvenil** parcial, que incluye plumas corporales, todas las pequeñas y medianas coberteras, habitualmente algunas grandes coberteras internas (a veces de ninguna a todas) y a menudo el par central de plumas de la cola; algunos ejemplares extienden su muda a algunas terciarias; terminada en octubre.



Corneja

FENOLOGÍA

común.
Extensión de la muda postjuve-

■ Todos los ejemplares
■ Algunos ejemplares

I	II	III	IV	V	VI	VII	VIII	IX	X	XI	XII

ESTATUS EN ARAGÓN

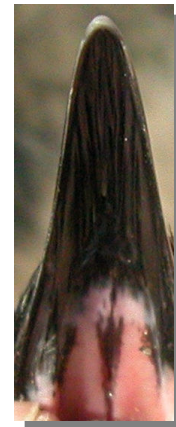
Especie sedentaria. Repartida por toda la Comunidad, faltando sólo en contadas zonas de la alta montaña y Depresión del Ebro.

414 Corneja común

Pon tu logo aquí



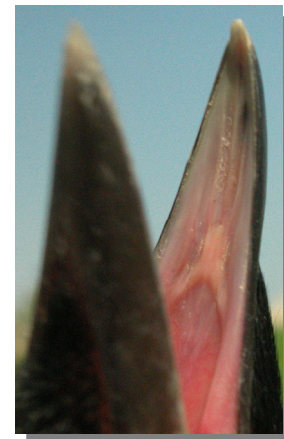
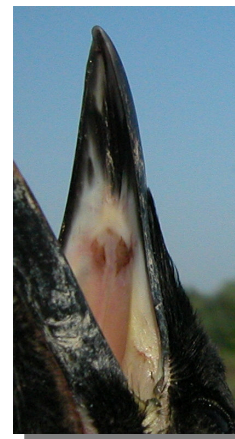
Corneja común. 2º año (30-III)



Corneja común. Interior de la mandíbula superior: izquierda adulto (22-V); derecha 2º año (18-II).



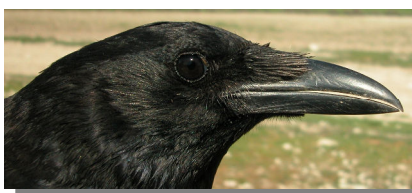
Corneja común. Juvenil (18-VI)



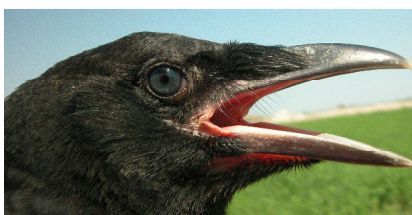
Corneja común. Interior de la mandíbula superior: izquierda juvenil (18-VI); derecha pollo (12-VI).



Corneja común. Color del iris: arriba adulto (20-X); abajo 2º año (30-III).



Corneja común. Color del iris: arriba juvenil (18-VI); abajo pollo (12-VI).



Corneja común. Diseño del pecho: arriba izquierda adulto (31-III); arriba derecha 2º año (30-III); izquierda juvenil (18-VI).

414 Corneja común

Pon tu logo aquí



Corneja común. Adulto: diseño del álula (20-X).



Corneja común.
Diseño del dorso:
arriba izquierda
adulto (31-III);
arriba derecha 2ª
año (30-III); iz-
quierda juvenil
(18-VI).



Corneja común. 2º año: diseño del álula (30-III).



Corneja común.
Diseño de la cola:
arriba izquierda
adulto (31-III);
arriba derecha 2ª
año (30-III); iz-
quierda juvenil
(18-VI).



Corneja común. Juvenil: diseño del álula (18-VI).

414 Corneja común

Pon tu logo aquí



Corneja común. Adulto: diseño del ala (20-X).



Corneja común. 2º año: diseño del ala (30-III).



Corneja común. Juvenil: diseño del ala (18-VI).