

401 Alcaudón dorsirrojo

Pon tu logo aquí



Alcaudón dorsirrojo. Adulto. Macho (11-VII).

ALCAUDÓN DORSIRROJO (*Lanius collurio*)

IDENTIFICACIÓN

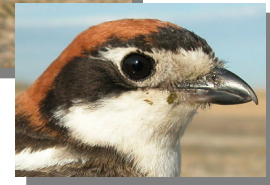
17-18 cm. **Adultos** con dorso pardo; **macho** con cabeza gris y antifaz negro; partes inferiores claras; **hembra** con cabeza ocre, sin negro en la cara. **Juveniles** barrados, con tonos rojizos.

ESPECIES SIMILARES

Recuerda a un **alcaudón común**, que tiene dorso gris y cabeza de color castaño. Los **juveniles** de ambas especies son parecidos siendo los del **alcaudón común** más grises en el dorso, con blanco en las escapulares y con las plumas más externas de la cola con mancha clara muy amplia.



Alcaudón común. Adulto. Macho.



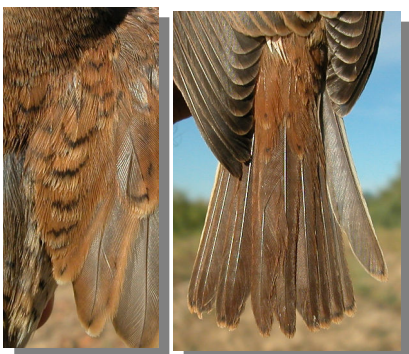
Alcaudón dorsirrojo. Adulto. Macho: diseño de la cabeza.



Alcaudón dorsirrojo. Adulto. Hembra: diseño de escapulares y cola



Alcaudón común. Juvenil: diseño de escapulares y cola.



Alcaudón dorsirrojo. Juvenil: diseño de escapulares y cola

SEXO

Macho con partes inferiores blanco rosáceo, sin barras; cabeza gris ceniza con antifaz negro; cola negra y blanca. **Hembra** con partes inferiores blanco-ante, con barras; cabeza de color pardo con auriculares gris-rojizo; plumas de la cola pardo oscuras con la pluma más externa más clara y con borde blanco. Los **juveniles** no se pueden sexar utilizando el diseño del plumaje. **CUIDADO:** algunas **hembras** muestran un aspecto bastante similar al de los **machos** si bien siempre tienen las partes inferiores barradas.

401 Alcaudón dorsirrojo

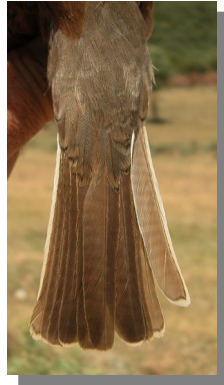
Pon tu logo aquí



Alcaudón dorsirrojo. Determinación del sexo. Adulto. Diseño de la cabeza: arriba macho; abajo hembra.



Alcaudón dorsirrojo. Determinación de la edad. Diseño del dorso: izquierda hembra; derecha juvenil.



Alcaudón dorsirrojo. Determinación del sexo. Adulto. Diseño de la cola: izquierda macho; derecha hembra.



Alcaudón dorsirrojo. Determinación de la edad. Diseño de las coberturas del ala: arriba adulto hembra; abajo juvenil.

EDAD

Pueden reconocerse 2 tipos de edad con seguridad:

Juvenil con plumaje nuevo; plumas del dorso con una barra subterminal oscura; coberturas del ala con una línea oscura en la punta.

Adulto con plumaje desgastado en **verano**; el diseño del plumaje se describe en **SEXO**.

NOTA: en **hembras** se han descrito dos diseños diferentes:

Hembra tipo-adulto reconocible por terciarias con punta marrón claro sin línea subterminal oscura (a menudo con solo una marca oscura); sin barrado en las partes superiores excepto uno ligero en las supracoberturas caudales.

Hembra tipo-juvenil con terciarias con punta clara y líneas subterminales oscuras; con barrado en las partes superiores desde el púleo hasta las supracoberturas caudales.

No puede saberse si todas las **hembras** con **tipo-juvenil** son invariablemente aves de **2º año**, por lo que después de la muda **prenupcial** no es posible datar la edad utilizando el diseño del plumaje.



Alcaudón dorsirrojo. Determinación de la edad. Hembra. Diseño de terciarias: izquierda tipo-adulto; derecha tipo-juvenil.

401 Alcaudón dorsirrojo

Pon tu logo aquí

MUDA

Mudas **postnupcial** y **postjuvenil** parciales abarcando, antes de la migración, plumas corporales y, en algunos ejemplares, terciarias, par central de plumas de la cola o coberteras del ala (**CUIDADO**: algunos adultos no mudan antes de la migración). Ambos tipos de edad tienen una muda **prenupcial** completa en las áreas de invernada.

FENOLOGÍA

I	II	III	IV	V	VI	VII	VIII	IX	X	XI	XII

ESTATUS EN ARAGÓN

Especie estival propia de valles húmedos con prados de siega, muy extendida en los Pirineos y localizada en el Sistema Ibérico donde se encuentra en expansión.



Alcaudón dorsirrojo. Juvenil (12-IX).



Alcaudón dorsirrojo. Adulto. Hembra tipo-adulto (11-VII).



Alcaudón dorsirrojo. Adulto. Hembra tipo-juvenil (11-V).



Alcaudón dorsirrojo. Diseño de la cabeza: arriba macho (11-VII); abajo tipo-adulto hembra (11-VII).



Alcaudón dorsirrojo. Diseño de la cabeza: arriba tipo-juvenil hembra (11-V); abajo juvenil (12-IX).

401 Alcaudón dorsirrojo

Pon tu logo aquí



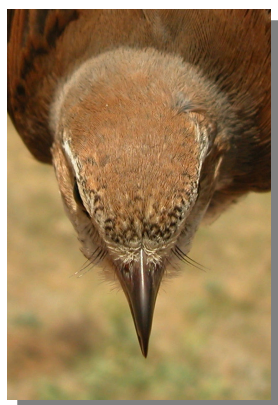
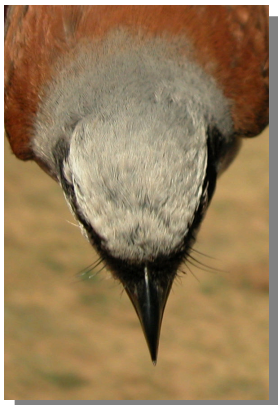
Alcaudón dorsirrojo. Diseño del pecho: izquierda macho (11-VII); derecha tipo-adulto hembra (11-VII).



Alcaudón dorsirrojo. Diseño del flanco: arriba macho (11-VII); centro hembra (11-VII); abajo juvenil (12-IX).



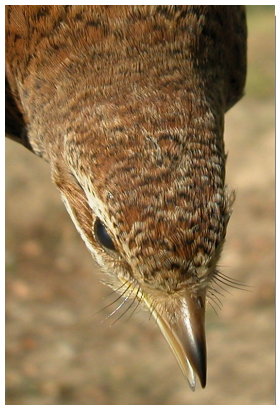
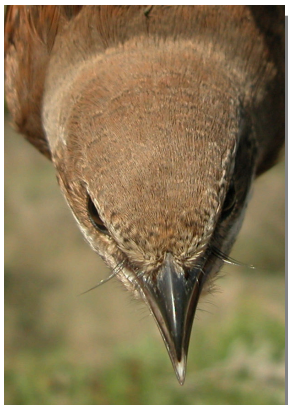
Alcaudón dorsirrojo. Diseño del pecho: izquierda tipo-juvenil hembra (11-V); derecha juvenil (12-IX).



Alcaudón dorsirrojo. Diseño del píleo: arriba izquierda macho (11-VII); arriba derecha tipo-adulto hembra (11-VII).



Alcaudón dorsirrojo. Diseño del dorso: izquierda macho (11-VII); derecha tipo-adulto hembra (11-VII).



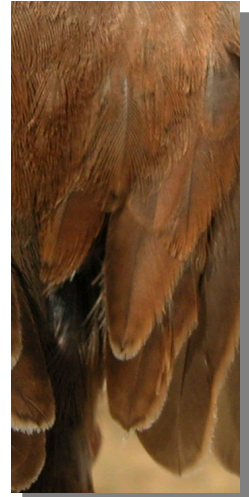
Alcaudón dorsirrojo. Diseño del píleo: arriba izquierda tipo-juvenil hembra (11-V); derecha juvenil (12-IX).

401 Alcaudón dorsirrojo

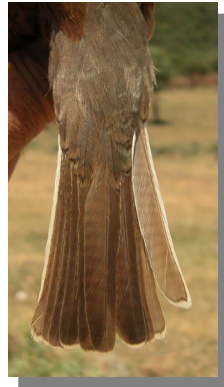
Pon tu logo aquí



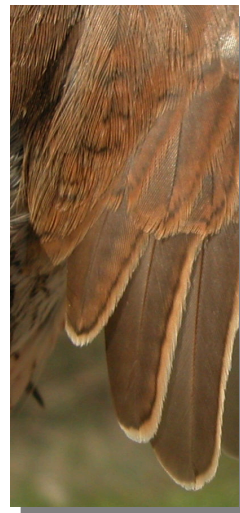
Alcaudón dorsirrojo. Diseño del dorso: izquierda tipo-juvenil hembra (11-V); derecha juvenil (12-IX).



Alcaudón dorsirrojo. Diseño de terciarias: izquierda macho (11-VII); derecha tipo-adulto hembra (11-VII).



Alcaudón dorsirrojo. Diseño de la cola: izquierda macho (11-VII); derecha tipo-adulto hembra (11-VII).



Alcaudón dorsirrojo. Diseño de terciarias: izquierda tipo-juvenil hembra (11-V); derecha juvenil (12-IX).



Alcaudón dorsirrojo. Diseño de la cola: izquierda tipo-juvenil hembra (11-V); derecha juvenil (12-IX).



Alcaudón dorsirrojo. Adulto. Macho: diseño del ala (11-VII).

401 Alcaudón dorsirrojo

Pon tu logo aquí



Alcaudón dorsirrojo. Tipo-adulto. Hembra: diseño del ala (11-VII).



Alcaudón dorsirrojo. Tipo-juvenil. Hembra: diseño del ala (11-V).



Alcaudón dorsirrojo. Juvenil: diseño del ala (12-IX).