

374 Curruca capirotada

Pon tu logo aquí



Curruca capirotada. Primavera. Adulto. Macho (16-III).

CURRUCAS CAPIROTADAS (*Sylvia atricapilla*)

IDENTIFICACIÓN

13-15 cm. Dorso de tonos grises; partes inferiores pardo claro; píleo característico por encima de los ojos, negro en el macho, pardo-rojizo en la hembra y en los juveniles; cola gris.



Curruca capirotada. Adulto. Diseño de cola y cabeza: arriba macho; abajo hembra

ESPECIES SIMILARES

Es la única especie que tiene capirote negro/pardo por encima del ojo.



Curruca cabecinegra. Adulto. Diseño de la cabeza: arriba macho; abajo hembra



Curruca mirlona. Adulto. Diseño de la cabeza: izquierda macho; derecha hembra

SEXO

Macho con píleo negro; plumaje más gris que el de la hembra. **Hembra** con píleo pardo-rojizo; plumaje más pardo que el del macho. **CUIDADO:** los juveniles son similares a la hembra y no se pueden sexar utilizando el diseño del plumaje, siendo por tanto importante datar bien la edad antes de la muda **postjuvenil**.



Curruca capirotada. Adulto. Determinación del sexo. Diseño de la cabeza: arriba macho; abajo hembra

EDAD

Pueden reconocerse 3 tipos de edad:

Juvenil parecido a la hembra pero con píleo marrón apagado; plumaje nuevo; iris marrón-gris oscuro.

1º año otoño/2º año primavera con límite de muda entre las grandes coberteras (las internas mudadas con borde verdoso y las juveniles retenidas con borde marrón), entre terciarias o entre terciarias y secundarias (**CUIDADO:** las terciarias juveniles son más grises que las secundarias juveniles, lo que puede simular un límite de muda); algunos machos tienen plumas marrones mezcladas en el píleo negro (**CUIDADO:** hay machos de 1º año con el píleo completamente negro por lo que este diseño no indica necesariamente macho adulto); iris oscuro hasta octubre.

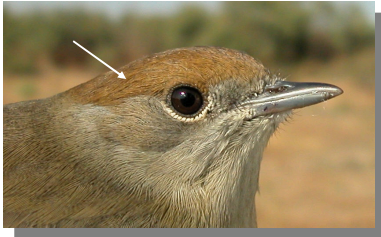
Adulto en otoño con las plumas del ala de la misma generación; píleo negro puro sin plumas marrones mezcladas (**CUIDADO:** algunos machos de 1º año tienen el píleo negro puro también); iris rojizo.

CUIDADO: en primavera, ambos tipos de edad pueden mostrar límites de muda en el ala si han hecho una muda **prenupcial**.

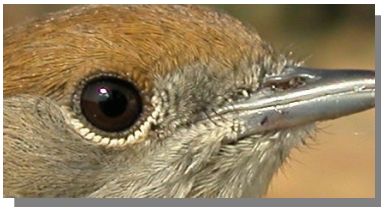
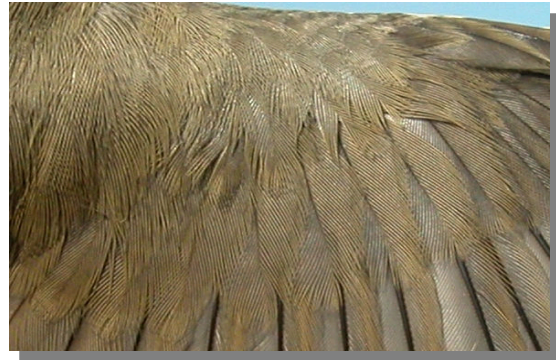
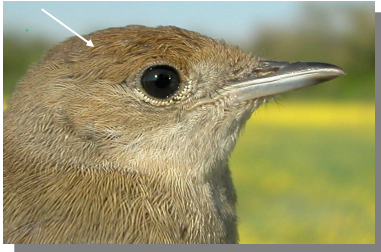
Adulto a menudo con las plumas de cola más redondeadas pero poco utilizable debido al solapamiento con 1º año.

374 *Curruca capirotada*

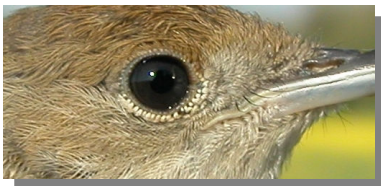
Pon tu logo aquí



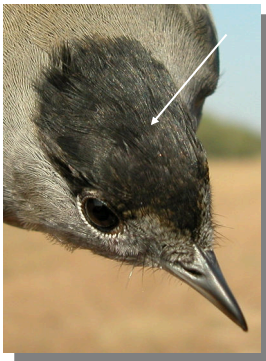
Curruca capirotada. Determinación de la edad. Diseño del capirote: arriba adulto hembra; abajo juvenil.



Curruca capirotada. Determinación de la edad. Color del ojo: arriba adulto hembra; abajo juvenil.



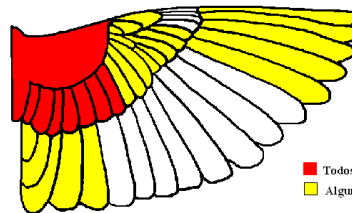
Curruca capirotada. Determinación de la edad. Límite de muda en grandes coberteras: arriba adulto; abajo 1º año.



Curruca capirotada. Macho. Determinación de la edad. Diseño del capirote: izquierda adulto/1º año; derecha 1º año.

MUDA

Muda **postnupcial** completa, que suele estar terminada en octubre. La muda **postjuvenil** es parcial e incluye púleo, plumas corporales, pequeñas y medianas coberteras y de 3 internas a todas las grandes coberteras; muchos ejemplares la extienden a terciarias y algunos cambian varias coberteras primarias y algunas plumas de vuelo; suele estar terminada en octubre. Algunos ejemplares, de ambos tipos de edad, tienen una muda **prenupcial**, entre diciembre-marzo, que incluye terciarias y algunas grandes coberteras internas.



Curruca capirotada. Extensión de la muda postjuvenil.

■ Todos los ejemplares
■ Algunos ejemplares

374 *Curruca capirotada*

Pon tu logo aquí

FENOLOGÍA

I	II	III	IV	V	VI	VII	VIII	IX	X	XI	XII

ESTATUS EN ARAGÓN

Presente todo el año, al menos en las cotas bajas de la Comunidad. Común como nidificante en zonas boscosas, siendo masiva la presencia de la especie en Aragón en los pasos migratorios.



Curruca capirotada. Primavera. 2º año. Hembra (13-IV).



Curruca capirotada. Primavera. Adulto. Hembra (23-III).



Curruca capirotada. Juvenil (29-VI).



Curruca capirotada. Primavera. 2º año. Macho (21-III).



Curruca capirotada. Primavera. Adulto. Diseño de la cabeza y color del iris: arriba macho (16-III); abajo hembra (23-III).

374 Curruca capirotada

Pon tu logo aquí



Curruca capirotada. Primavera. Adulto. Diseño del pecho: izquierda macho (16-III); derecha hembra (23-III).

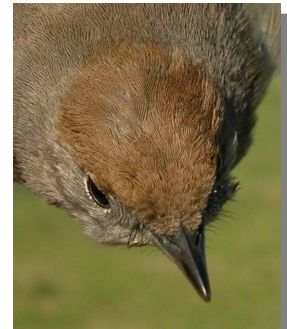


Curruca capirotada. Primavera. Diseño del pecho: arriba izquierda 2º año macho (21-III); arriba derecha 2º año hembra (23-IV); izquierda juvenil (29-VI)



Curruca capirotada. Primavera. Diseño de la cabeza y color del iris: arriba 2º año macho (21-III); centro 2º año hembra (23-IV); abajo juvenil (29-VI)

Curruca capirotada. Primavera. Adulto. Diseño del capirote: izquierda macho (16-III); derecha hembra (23-III).



Curruca capirotada. Primavera. Diseño del capirote: arriba izquierda 2º año macho (21-III); arriba derecha 2º año hembra (23-IV); izquierda juvenil (29-VI)



Curruca capirotada. Primavera. Adulto. Diseño de la cola: izquierda macho (16-III); derecha hembra (23-III).

374 Curruca capirotada

Pon tu logo aquí



Curruca capirotada. Primavera. Diseño de la cola: arriba izquierda 2º año macho (21-III); arriba derecha 2º año hembra (23-IV); izquierda juvenil (29-VI)



Curruca capirotada. Primavera. Diseño del dorso: arriba izquierda 2º año macho (21-III); arriba derecha 2º año hembra (23-IV); izquierda juvenil (29-VI)

374 *Curruca caprotada*

Pon tu logo aquí



Curruca caprotada. Primavera. Adulto. Diseño del dorso: izquierda macho (16-III); derecha hembra (23-III).



Curruca caprotada. Primavera. 2º año. Macho: diseño del ala (16-III).



Curruca caprotada. Primavera. 2º año. Hembra: diseño del ala (13-IV).



Curruca caprotada. Primavera. Adulto. Macho: diseño del ala (16-III).



Curruca caprotada. Primavera. Juvenil: diseño del ala (29-VI).



Curruca caprotada. Primavera. Adulto. Hembra: diseño del ala (23-III).

374 *Curruca capirotada*

Pon tu logo aquí



Curruca capirotada. Otoño. Adulto. Macho (16-IX).



Curruca capirotada. Otoño. 1º año. Hembra (16-IX).



Curruca capirotada. Otoño. Adulto. Hembra (16-IX).



Curruca capirotada. Otoño. Adulto. Diseño de la cabeza y color del iris: arriba macho (16-IX); abajo hembra (16-IX).



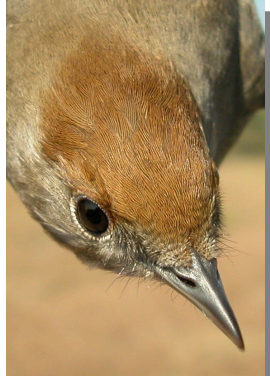
Curruca capirotada. Otoño. 1º año. Macho (16-IX).



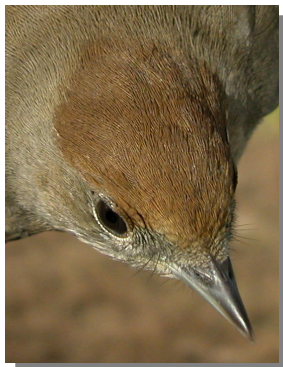
Curruca capirotada. Otoño. 1º año. Diseño de la cabeza y color del iris: arriba macho (16-IX); abajo hembra (16-IX).

374 *Curruca caprotada*

Pon tu logo aquí



Curruca caprotada. Otoño. Adulto. Diseño del capirote: izquierda macho (16-IX); derecha hembra (16-IX).



Curruca caprotada. Otoño. 1º año. Diseño del capirote: arriba macho (13-IX); izquierda hembra (13-IX).



Curruca caprotada. Otoño. Adulto. Diseño del pecho: izquierda macho (16-IX); derecha hembra (16-IX).



Curruca caprotada. Otoño. 1º año. Diseño del pecho: izquierda macho (16-IX); derecha hembra (16-IX).



Curruca caprotada. Otoño. Adulto. Diseño de la cola: izquierda macho (16-IX); derecha hembra (16-IX).



Curruca caprotada. Otoño. 1º año. Diseño de la cola: izquierda macho (16-IX); derecha hembra (16-IX).

374 *Curruca capirotada*

Pon tu logo aquí



Curruca capirotada. Otoño. Adulto. Diseño del dorso: izquierda macho (16-IX); derecha hembra (16-IX).



Curruca capirotada. Otoño. Adulto. Macho: diseño del ala (16-IX).



Curruca capirotada. Otoño. Adulto. Hembra: diseño del ala (06-X).



Curruca capirotada. Otoño. 1º año. Diseño del dorso: izquierda macho (16-IX); derecha hembra (16-IX).



Curruca capirotada. Otoño. 1º año. Macho: diseño del ala (16-IX).



Curruca capirotada. Otoño. 1º año. Hembra: diseño del ala (23-IX).