

360 Carricero tordal

Pon tu logo aquí



Carricero tordal. Primavera (26-IV)

CARRICERO TORDAL (*Acrocephalus arundinaceus*)

IDENTIFICACIÓN

17-20 cm. Dorso pardo-rojizo uniforme; partes inferiores blanco-rojizo muy claro; garganta y ceja blanca; cola pardo uniforme; patas de color gris azulado.



Carricero tordal. Diseño de la cabeza y el dorso.



ESPECIES SIMILARES

Su tamaño lo separa del resto de especies similares, especialmente del **carricero común** (13-14 cm.).



Carricero común.

SEXO

Sexos similares, no siendo posible diferenciarlos por el plumaje.

EDAD

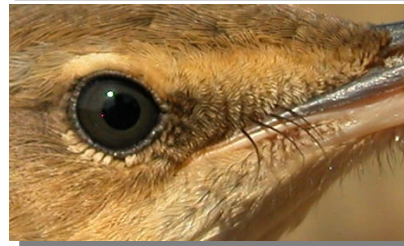
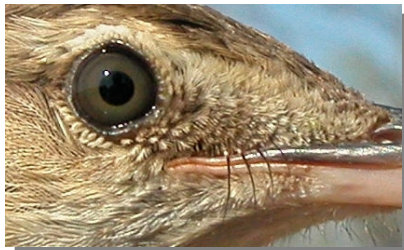
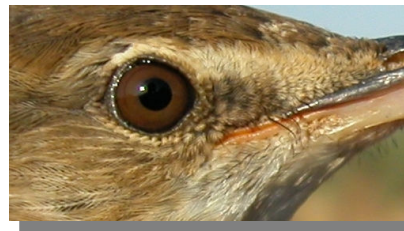
Pueden reconocerse 3 tipos de edad:

Juvenil con plumaje nuevo (examinar plumas de vuelo y cola); iris gris oscuro; con dos puntos negros en la lengua.

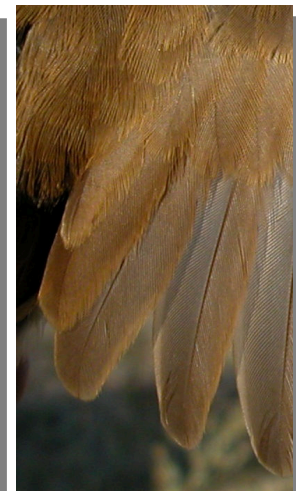
2º año sólo en ejemplares con iris marrón oliva.

Adulto en **otoño** con plumaje desgastado; iris marrón rojizo; lengua sin marcas.

En **primavera**, después de la muda **prenupcial**, no es posible datar la edad utilizando el plumaje.



Carricero tordal. Determinación de la edad. Color del ojo: arriba adulto; centro 2º año; abajo juvenil.



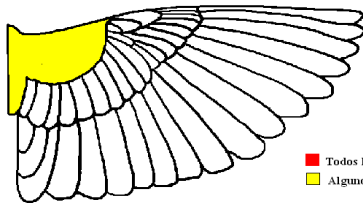
Carricero tordal. Determinación de la edad. Desgaste de terciarias: izquierda adulto; derecha juvenil.

360 Carricero tordal

Pon tu logo aquí

MUDA

Mudas **postnupcial** y **postjuvenil** parciales, que incluye plumas corporales y pequeñas y medianas coberteras alares; a veces también algunas grandes coberteras y el par central de plumas de la cola. Ambas clases de edad tienen una muda **prenupcial** completa en los cuarteles de invernada.



■ Todos los ejemplares
■ Algunos ejemplares

Carricero tordal. Extensión de la muda postjuvenil.

FENOLOGÍA

I	II	III	IV	V	VI	VII	VIII	IX	X	XI	XII

ESTATUS EN ARAGÓN

Especie estival presente en el curso del Ebro y zonas aledañas, asociado estrictamente a vegetación palustre.



Carricero tordal. Otoño. Adulto (27-VIII).



Carricero tordal. Otoño. Juvenil (27-VIII).



Carricero tordal. Color del iris: arriba adulto (27-VIII); centro 2º año (02-VII); abajo juvenil (27-VIII).



Carricero tordal. Diseño del pecho: arriba izquierda en primavera (26-IV); arriba derecha adulto en otoño (27-VIII); izquierda juvenil (15-VII).



Carricero tordal. Otoño. Color de las patas: izquierda adulto (28-IV); derecha juvenil (15-VII).

360 Carricero tordal

Pon tu logo aquí



Carricero tordal. Desgaste de la cola: arriba izquierda en primavera (26-IV); arriba derecha adulto en otoño (27-VIII); izquierda juvenil (27-VIII).



Carricero tordal. Diseño del dorso: arriba izquierda en primavera (26-IV); arriba derecha adulto en otoño (27-VIII); izquierda juvenil (31-VII).



Carricero tordal. Primavera: diseño del ala (26-IV).



Carricero tordal. Otoño. Adulto: diseño del ala (27-VIII).

360 Carricero tordal

Pon tu logo aquí



Carricero tordal. Otoño. Juvenil: diseño del ala (31-VIII).