

308 Golondrina dáurica

Pon tu logo aquí



Golondrina dáurica. Adulto. Macho (01-VI).

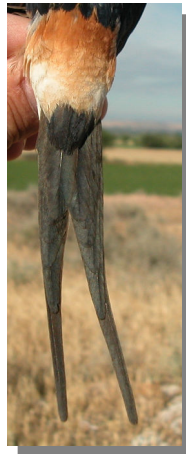
GOLONDRINA DÁURICA (*Cecropis daurica*)

IDENTIFICACIÓN

18-20 cm. Partes superiores negro azuladas, con nuca y obispillo ocre; partes inferiores claras con estriado difuso; plumas externas de la cola muy largas.



Golondrina dáurica: diseño de cabeza, cola y obispillo.



ESPECIES SIMILARES

Muy parecida a la **golondrina común**, que carece de obispillo y banda del cuello claros y tiene rojo en cuello y frente. El **avión común** tiene el obispillo blanco y carece de banda ocre en el cuello.



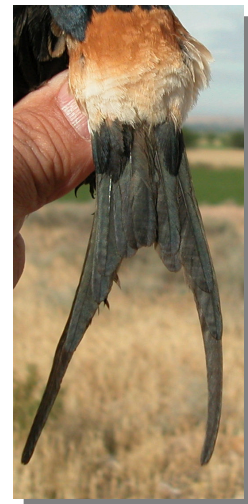
Golondrina común



Avión común

SEXO

Sexos con plumaje muy similar, si bien muchos ejemplares pueden separarse por la longitud de las rectrices externas: **macho** con la rectriz externa mayor de 100 mm y diferencia entre la pluma mayor y menor de la cola mayor de 55 mm. **Hembra** con la rectriz externa menor de 92 mm y diferencia entre la pluma mayor y menor de la cola menor de 50 mm. Los **juveniles** no se pueden sexar.



Golondrina dáurica. Determinación del sexo. Longitud de las plumas más externas de la cola: izquierda macho; derecha hembra.

308 Golondrina dáurica

Pon tu logo aquí

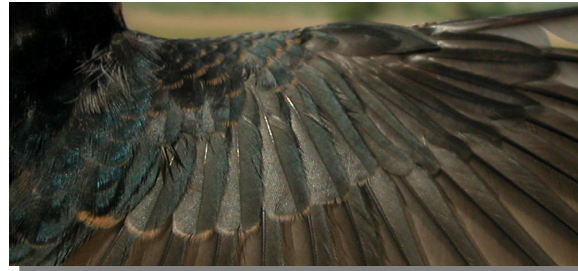
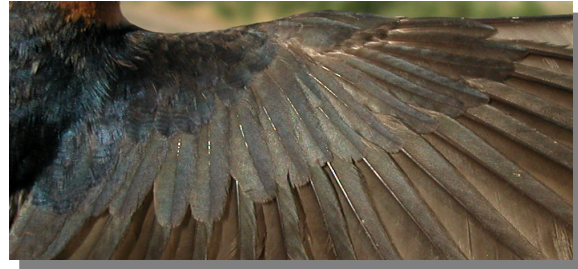
EDAD

Pueden reconocerse 2 tipos de edad:

Juvenil con plumas de la cabeza, con poco brillo; cuello ante marrón; obispillo muy claro; terciarias y grandes coberteras con punta blanco-ante; rectrices externas de punta redondeada y cortas (menores de 80 mm); plumaje nuevo.

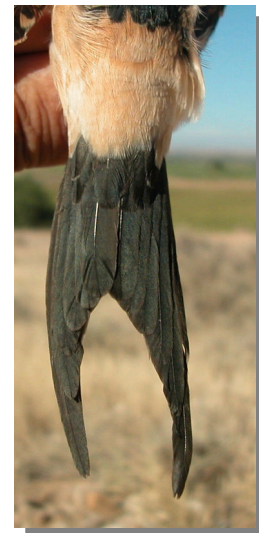
Adulto con partes superiores de color negro-azul brillante; cuello y obispillo marrón castaño; terciarias y grandes coberteras del ala sin puntas blanco-ante; rectrices externas largas y puntiagudas (mayores de 80 mm); en **verano** con plumaje desgastado.

Después de las mudas **postnupcial/postjuvenil** no es posible datar la edad utilizando el diseño del plumaje.

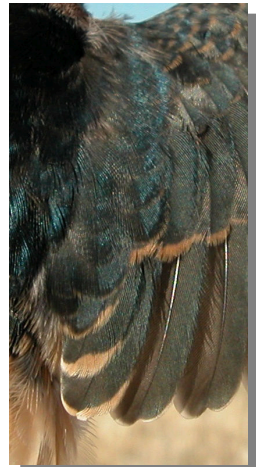


Golondrina dáurica. Determinación de la edad. Diseño de la cabeza: arriba adulto; abajo juvenil.

Golondrina dáurica. Determinación de la edad. Diseño de las coberteras del ala: arriba adulto; abajo juvenil.



Golondrina dáurica. Determinación de la edad. Diseño de las plumas más externas de la cola: izquierda adulto; derecha juvenil.



Golondrina dáurica. Determinación de la edad. Diseño de la punta de las terciarias: izquierda adulto; derecha juvenil.

MUDA

Mudas **postnupcial** y **postjuvenil** completas, que pueden comenzar en las áreas de cría y se completan en los cuarteles de invernada.

FENOLOGÍA

I	II	III	IV	V	VI	VII	VIII	IX	X	XI	XII

308 Golondrina dáurica

Pon tu logo aquí

ESTATUS EN ARAGÓN

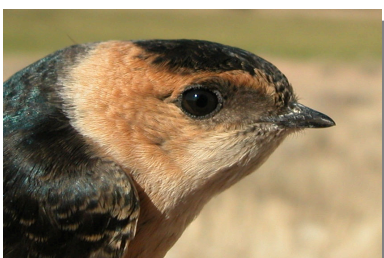
Especie estival, muy rara en Aragón. Existen citas de cría en tres localidades del Sistema Ibérico zaragozano y en las Sierras exteriores pirenaicas.



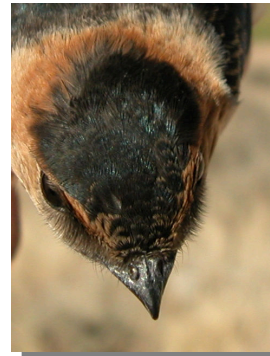
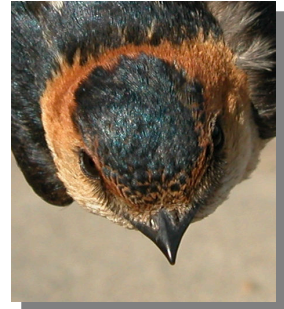
Golondrina dáurica. Adulto. Hembra (01-VI).



Golondrina dáurica. Juvenil (29-VII).



Golondrina dáurica. Diseño de la cabeza: arriba adulto macho (01-VI); centro adulto hembra (01-VI); abajo juvenil (29-VII).



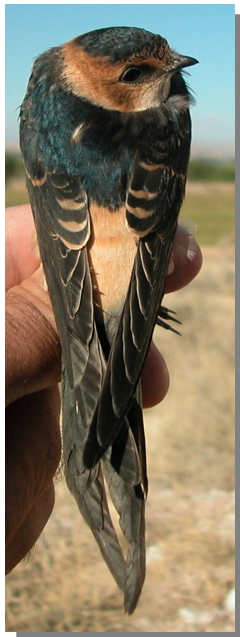
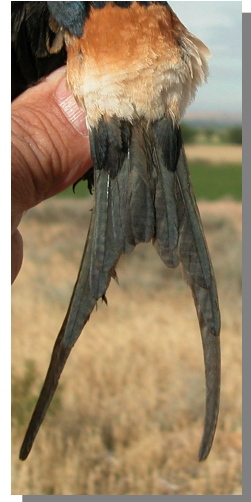
Golondrina dáurica. Diseño del capirote: arriba izquierda adulto macho (01-VI); arriba derecha adulto hembra (01-VI); izquierda juvenil (29-VII).



Golondrina dáurica. Diseño del pecho: arriba adulto macho (01-VI); centro adulto hembra (01-VI); abajo juvenil (29-VII).

308 Golondrina dáurica

Pon tu logo aquí



Golondrina dáurica. Diseño del dorso: arriba izquierda adulto macho (01-VI); arriba derecha adulto hembra (01-VI); izquierda juvenil (29-VII).



Golondrina dáurica. Diseño de la cola: arriba izquierda adulto macho (01-VI); arriba derecha adulto hembra (01-VI); izquierda juvenil (29-VII).



Golondrina dáurica. Adulto. Macho: diseño de las coberteras del ala (01-VI).

308 Golondrina dáurica

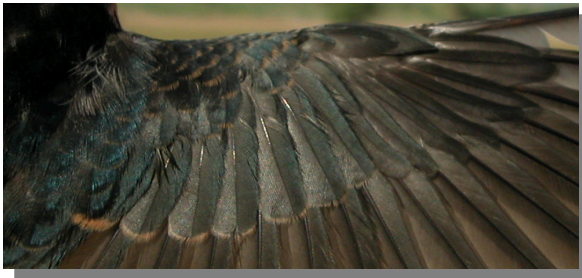
Pon tu logo aquí



Golondrina dáurica. Adulto. Hembra: diseño de las coberteras del ala (01-VI).



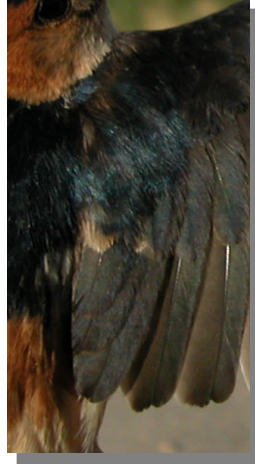
Golondrina dáurica. Adulto. Macho: diseño del ala (01-VI).



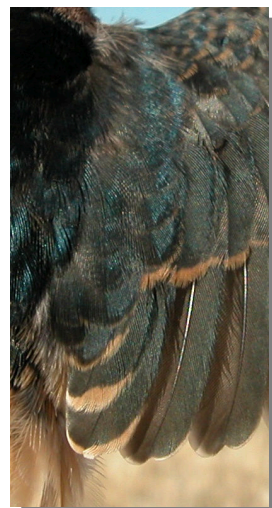
Golondrina dáurica. Juvenil: diseño de las coberteras del ala (29-VII).



Golondrina dáurica. Adulto. Hembra: diseño del ala (01-VI).



Golondrina dáurica. Juvenil: diseño del ala (29-VII).



Golondrina dáurica. Diseño de terciarias: arriba izquierda adulto macho (01-VI); arriba derecha adulto hembra (01-VI); izquierda juvenil (29-VII).